



weriflex

Ihr Partner rund um die Fliese.

**STELZLAGER**









”

Häuser baut man zum Wohnen  
und nicht zum Anschauen;  
deshalb hat auch die  
Zweckmäßigkeit den Vorrang  
vor der Schönheit,  
ausgenommen, wo man Beides  
vereinigen kann.

Francis Bacon

STELZLAGER

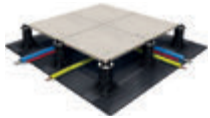
Sortiment



# SPEZIALISTEN FÜR DOPPELBÖDEN

Dank des innovativen Doppelbodensystems, das Qualität, Sicherheit und höchste Flexibilität wirksam vereinbart, können Sie Ihrem eigenen Stil frei Ausdruck verleihen. Sie sind frei, die eigenen Ideen und Wünsche zu gestalten und sich dabei auf einen Unterbau zu verlassen, der dafür entworfen ist, ein höchstes Maß an Vielseitigkeit, Eleganz und leichter Montage zu garantieren.

# DIE ENDGÜLTIGE LÖSUNG FÜR AUSSENBÖDEN



Optimales Versteck für  
Rohre und Leitungen



Optimale Absorbierung von  
strukturellen Bewegungen



Beträchtliche  
Gewichtsverringernug



Immer ebener und leicht  
zu inspektionierender Fußboden



Bessere Wärmedämmung, temperatur-  
beständig von -40 °C bis +120 °C



Schneller Wasserabfluss,  
Säure- und UV-Beständigkeit



Starke Gewichtsbelastbarkeit



Bessere Schalldämmung



Die Selbstnivellierung erlaubt  
einen automatischen Aus-  
gleich von Gefällen bis zu 5 %.



Abstandhalter mit Soll-Bruchstellen,  
leicht entfernbar Kupplungskopf  
hält Auflage fest auf dem Stelzlager



Verstärkter Einstellschlüssel  
für millimetergenaue Regu-  
lierung auch bei bereits  
verlegtem Boden

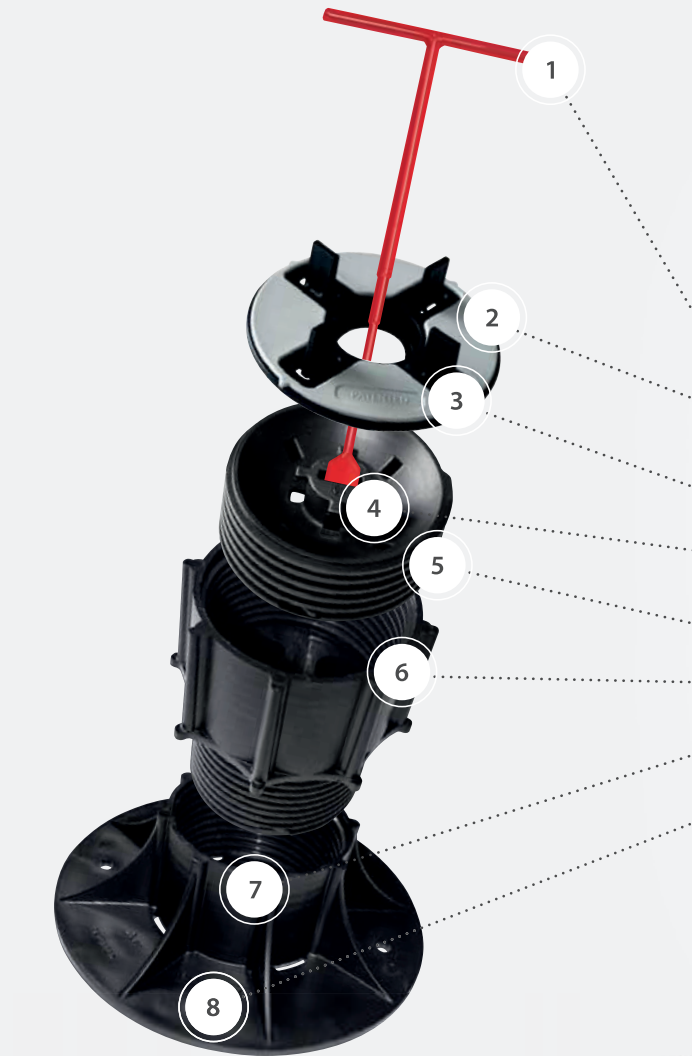


Polypropylen schützt vor Lärm und  
Rutschen. Erstes und einziges Stelz-  
lager mit gummibeschichtetem Kopf  
zur Lärmverminderung um bis zu 25 %



# STELZLAGER LEVEL

Verstellbare Stütze mit selbstnivellierendem Kopf aus Bi-Material



1 Verstärkter Einstellschlüssel

2 Selbstnivellierender neigbarer Bi-Material-Kopf (Polypropylen + Gummi),  
lärmschützend und rutschfest

3 Abstandhalter mit Soll-Bruchstellen, leicht zu entfernen

4 Kupplungskopf hält Auflage fest auf dem Stelzlager

5 „Gewinde“

6 Verlängerungselement

7 Blockierung der Komponenten

8 Wasserablauflöcher



LEV 0	LEV 1	LEV 2	LEV 3	LEV 4	LEV 5	LEV 6	LEV 7	LEV 8	LEV 9	LEV 10	LEV 11	LEV 12	LEV 13	LEV 14	LEV D2-D3
28-38 mm	37,5-50 mm	50-75 mm	75-120 mm	120-170 mm	170-215 mm	140-230 mm	185-275 mm	235-325 mm	205-345 mm	250-385 mm	300-400 mm	270-455 mm	315-500 mm	365-550 mm	2-3 mm

LEV 6 =  
LEV 3 + 1 x P1

LEV 7 =  
LEV 4 + 1 x P1

LEV 8 =  
LEV 5 + 1 x P1

LEV 9 =  
LEV 3 + 2 x P1

LEV 10 =  
LEV 4 + 2 x P1

LEV 11 =  
LEV 5 + 2 x P1

LEV 12 =  
LEV 3 + 3 x P1

LEV 13 =  
LEV 4 + 3 x P1

LEV 14 =  
LEV 5 + 3 x P1

6 Level

# STELZLAGER FIX

Verstellbares Stelzlager mit Kopf aus Bi-Material



FIX 1	FIX 2	FIX 3	FIX 4	FIX 5	FIX	Ausgleichsscheibe
25-40 mm	40-70 mm	60-100 mm	90-160 mm	150-270 mm	165 mm	110 mm

# STELZLAGER FLAT

Niedrigstes, verstellbares Stelzlager der Welt

- Exakte Adjustierung im Bereich von 8–15 mm
- Durch Unterlegen der FLAT-T-Extension ist eine Erhöhung auf max. 30 mm in je 5 mm Schritten möglich, daher auch eine optimale Ergänzung zu den niedrigsten LEVEL und FIX Stelzlager-Modellen



8 15  
FLAT.T

EXTENSION<sup>+5</sup>  
FLAT.T

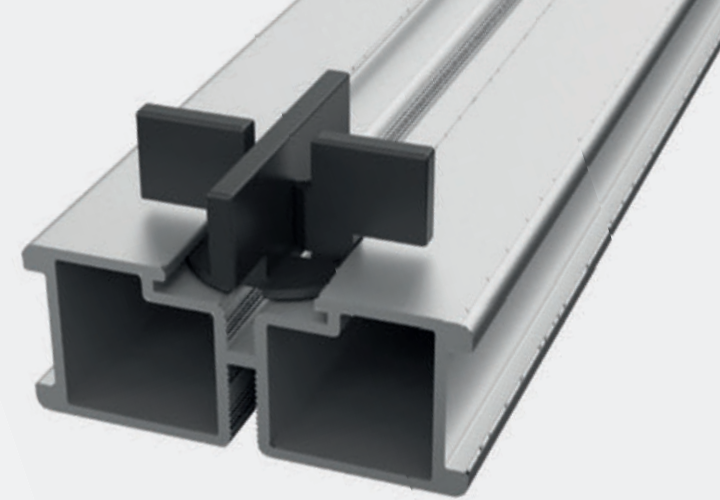




# ALUMINIUM-SCHIENEN

**Aluminium-Balken-Unterkonstruktion für Keramikplatten-Installation mit LEVEL, FIX und FLAT Stelzlager.**

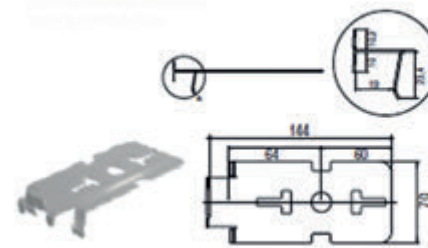
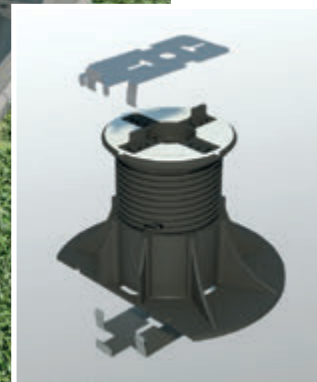
Die Keramikplatten für den Außenbereich bilden eine neue Art von Boden mit eleganter Optik, welcher ein spezielles Anwendungssystem erfordert. Das Stelzlagersystem mit der Aluminium-Balken-Unterkonstruktion kombiniert mit den neuen Plastik-Abstand-Clips garantiert exzellente Ergebnisse in Bezug auf Sicherheit, schnelle Installation und Stabilität des Bodens.



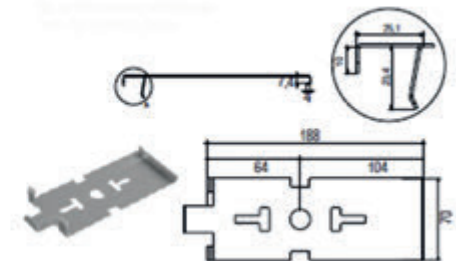
# VERTIKALE KANTEN-KLAMMER

## Die sichere Innovation für einen schönen Abschluss.

Die eigens für Kanten-Abdichtung bei fehlender Umfassungsmauer (ein häufiges Problem vieler Bodenbeläge im Außenbereich) entwickelte Bodenkanten-Klammer ist ein innovatives System, das den umfangsseitigen Zwischenraum bei Systemböden einfach und elegant abschließt. Die Lösung beinhaltet zwei Spezialklammern aus Edelstahl, die jeweils auf dem Kopf und unter dem Fuß einen Sitz bilden, in dem mit Beizen der Teil des auf den abzudichtenden Zwischenraum zugeschnittenen Bodenbelags festgeklemmt wird. Gleichzeitig wird dabei durch das endseitige Blocksysteem der Bodenkanten-Klammer das Verrutschen der horizontalen Platten verhindert.



Vertikale Kanten-Klammer  
für Kopf: **1016573**



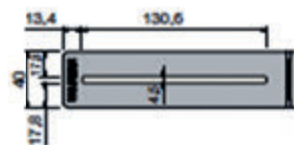
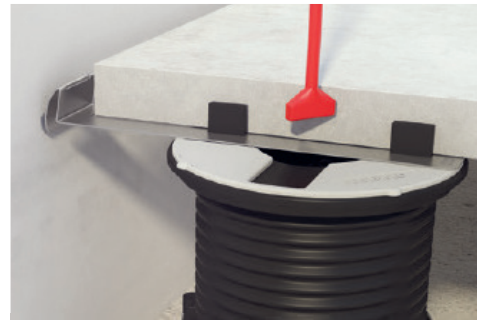
Vertikale Kanten-Klammer  
für Stützfuß: **1016574**



# BODEN-KANTEN-KLAMMER

## Die ideale Verbindung von Ästhetik und Funktionalität.

Die gänzlich aus Edelstahl gefertigte vertikale Kanten-Klammer verhindert den Kontakt zwischen Platten und Umfassungswand bei Systemböden im Außenbereich. Die Klammer ist mit Dämpfern gegen längs- und querseitige Dehnungen, sowie mit einer sicheren Befestigung ausgestattet. Eine lineare und elegante Umfassungsfuge ist realisierbar und dem Bodenbelag wird zugleich Stabilität verliehen.



Boden-Kanten-Klammer: 1016452



Boden-Kanten-Klammer 11

# VERZINKTER **PLATTENHEBER** / LIFTHANDLE

## Die Lösung für leichtes und sicheres Versetzen von Platten.

Der Plattenheber verfügt über zwei seitliche 4 mm dicke Halterungen, um auch bereits verlegte Platten anzuheben. Der praktische Plattenheber, erhältlich in drei verschiedenen Größen, erleichtert die Verlegung und Wartung von Doppelböden.



ARTIKELNR.	MASSE	STÜCK / PKG.
------------	-------	--------------

M030400400	400 x 400 mm	1
------------	--------------	---

M030500500	500 x 500 mm	1
------------	--------------	---

M030600600	600 x 600 mm	1
------------	--------------	---



# BERECHNUNGSBEISPIEL

FORMAT	BIS 2 cm	2-10 cm	10 BIS 30 cm
 <p>60x60cm (Nennmaße) 4 Stützen pro Platte</p>	<p>4 Füße (3,4 Stck/m<sup>2</sup>)</p>	<p>4 Füße (3,4 Stck/m<sup>2</sup>)</p>	<p>4 Füße (3,4 Stck/m<sup>2</sup>) + verzinkte Stahlfolie oder Plus- Netz</p>
 <p>45x90cm (Nennmaße) 60x120cm (Nennmaße) 6 Stützen pro Platte</p>	<p>6 Füße (6,0 Stck/m<sup>2</sup> - 45x90) 3,4 Stck/m<sup>2</sup> - 60x120</p>	<p>6 Füße (6,0 Stck/m<sup>2</sup> - 45x90) 3,4 Stck/m<sup>2</sup> - 60x120 + verzinkte Stahlfolie oder Plus-Netz</p>	<p>6 Füße (6,0 Stck/m<sup>2</sup> - 45x90) 3,4 Stck/m<sup>2</sup> - 60x120 + verzinkte Stahlfolie oder Plus-Netz</p>
 <p>30x120cm (Nennmaße) 6 Stützen pro Platte</p>	<p>6 Füße (7 Stck/m<sup>2</sup>)</p>	<p>6 Füße (7 Stck/m<sup>2</sup>) + verzinkte Stahlfolie oder Plus-Netz</p>	<p>6 Füße (7 Stck/m<sup>2</sup>) + verzinkte Stahlfolie oder Plus-Netz</p>
 <p>20x120cm (Nennmaße) 6 Stützen pro Platte</p>	<p>6 Füße (11 Stck/m<sup>2</sup>)</p>	<p>mit entsprechender Struktur</p>	<p>mit entsprechender Struktur</p>
 <p>90x90cm (Nennmaße) 4 Stützen pro Platte</p>	<p>4 Füße (3,0 Stck/m<sup>2</sup>)</p>	<p>nicht anwendbar</p>	<p>nicht anwendbar</p>



”

Bei jeder Art von Größe  
besteht der bleibende Ruhm  
darin, den Grundstein  
gelegt zu haben.

Ernest Renan









Ihr Partner rund um die Fliese.

Weriflex GmbH & Co. KG

Zeche Westfalen 11  
D-59229 Ahlen

Tel. 0 23 82 / 9 18 63 - 0  
Fax: 0 23 82 / 9 18 63 - 22

[www.weriflex.de](http://www.weriflex.de)  
E-Mail: [info@weriflex.de](mailto:info@weriflex.de)